



# REUSE DES EAUX GRISES

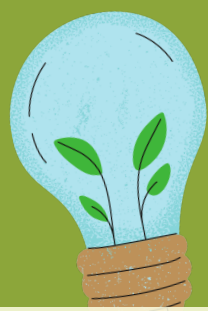
La REUSE des eaux grises, consiste à les collecter, les traiter et les distribuer à des fins de réutilisation.



Face aux enjeux actuels, le partage de la ressource en eau entre tous les usages nécessite l'émergence de solutions nouvelles, adaptées aux contextes locaux.



La réutilisation des eaux grises peut constituer l'une des réponses à la raréfaction de la ressource en eau douce.



## D'où viennent-elles ?

Ce sont des eaux usées domestiques issues des **lavabos**, des **douches**, des **machines à laver** ou encore les **lave-vaisselle** et les **évier**s.

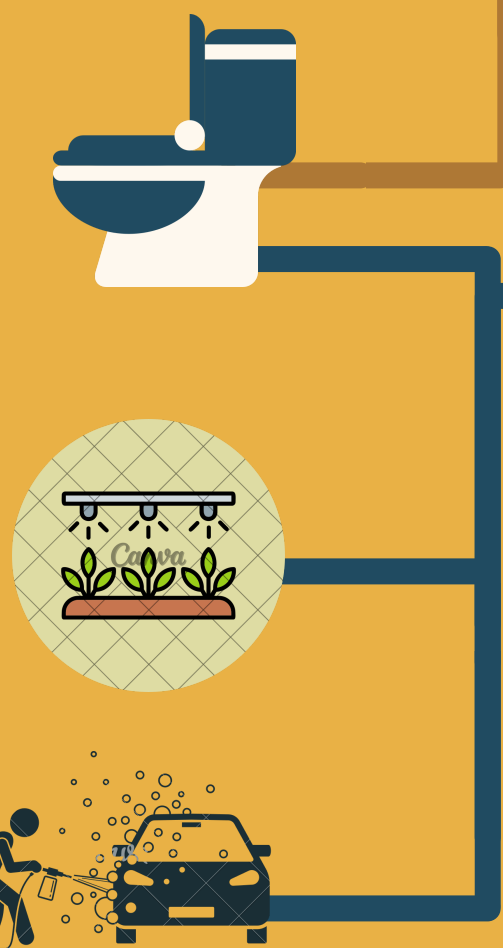
Les récupérer nécessite donc de séparer les eaux **noires** et **grises**



## Pour quelles utilisations ?

Elles peuvent être réutilisées dans le bâtiment pour des usages ne nécessitant pas de l'eau potable.

Par exemple : **la chasse d'eau des toilettes**, **l'arrosage des espaces verts**, **nettoyage des sols**, **climatisation**, etc).



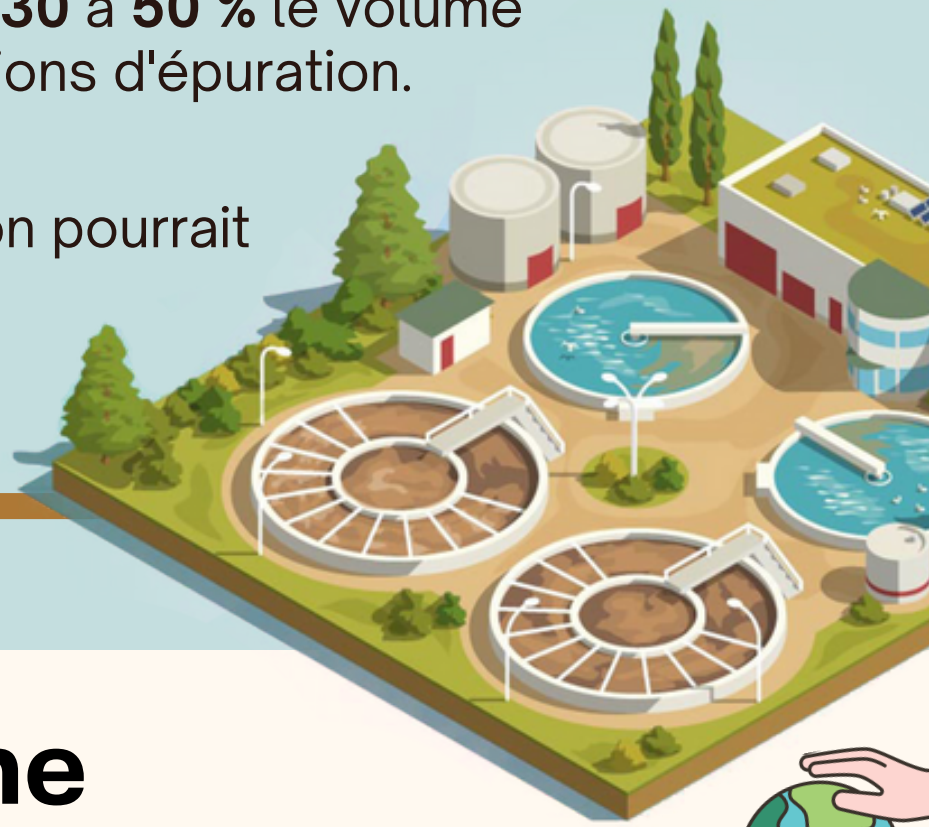
## En quelques chiffres ?



L'eau grise représente **50 à 80 %** des eaux usées soit en moyenne **120 L/hab/jour**.

La REUSE diminuerait de **30 à 50 %** le volume d'eau traité dans les stations d'épuration.

L'utilisation pour l'irrigation pourrait réduire jusqu'à 50% la consommation d'eau potable.



## Valoriser une nouvelle ressource

- Un levier d'action pour l'amélioration de la qualité des **eaux** et des milieux **aquatiques**.
- Valoriser l'**azote** et le **phosphore** pour l'agriculture, en substitution partielle à l'usage d'engrais de synthèse.
- Réduire la demande en eau potable et ainsi réduire les coûts sur le petit cycle de l'eau.



## Un projet



Concevoir une station permettant la **collecte**, le **traitement** et l'**utilisation** des eaux grises à l'échelle d'un **bâtiment**.

Elle combine, **prétraitement**, processus **membranaire**, désinfection à l'**ozone** et **stockage** en vue de réutilisation à des fins d'irrigation.



## Un potentiel de développement

Ce projet propose de développer un système pilote dont le développement ouvre des perspectives à l'échelle d'un **quartier**, voire d'une **ville**.

